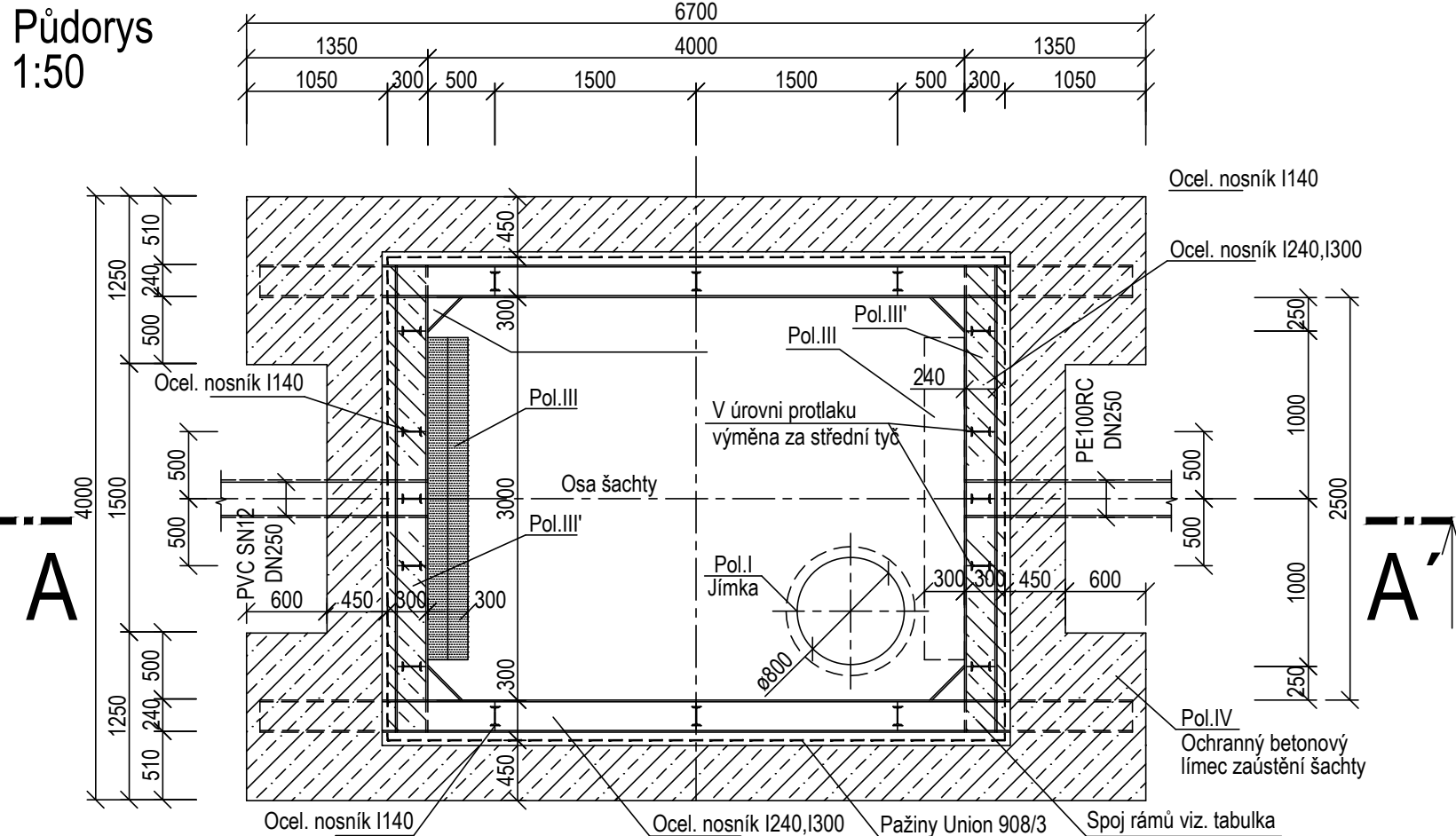


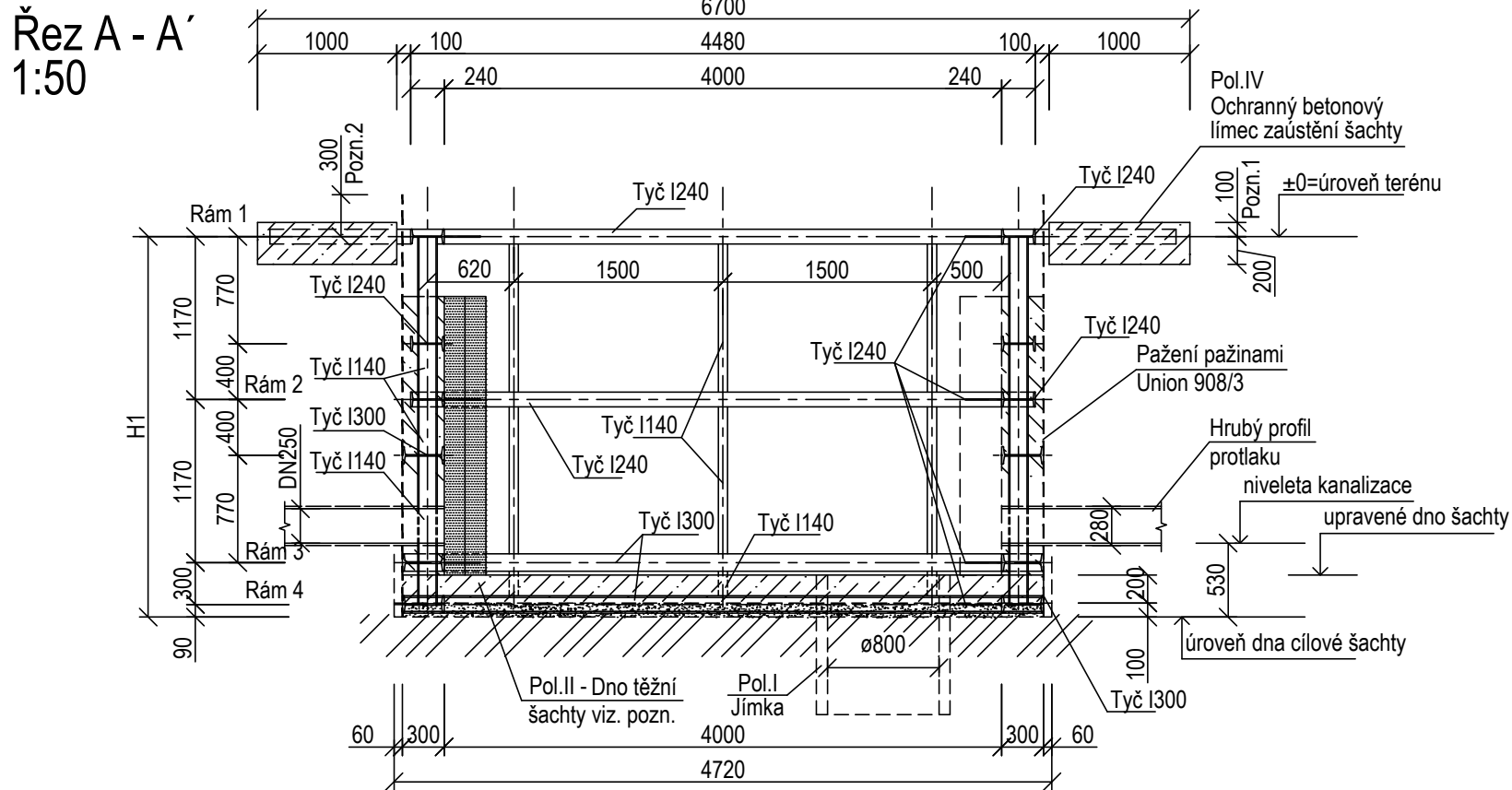
Vzorová startovací šachta - pažení

Startovací těžní šachta pro bezvýkopovou technologii

Půdorys
1:50



Řez A - A'
1:50



Poznámka:

Výškové, směrové a prostorové vedení kanalizačního sběrače, řešení kolizí, popř. přeložek stávajících sítí řeší navazující projektová dokumentace - Hydroprojekt, a.s.

Pol.4 - Pažiny UNION budou před zahájením ražby upáleny ve tvaru hrubého profilu protlaku.

Pol.I - Kruhová skruž studnová TBH 2-80, 1 ks.

Jímka Ø 0,8 m, hl.1,0 m, pro čerpání přítokových vod do prostoru těžní šachty po dobu ražby.

Pol.II - Konstrukce dna cílové šachty (vytahovací):

dno stavební jámy po dobu ražby, bude upraveno silničními panely uloženými na hutněném štěrkovém polštáři tl.150 mm a podkladním betonu tl.100 mm.

Pol.III + Pol.III' - Konstrukce opěrné stěny tlačné soupravy:

Pol.III - Opěrná stěna tlačné stanice bude tvořena prefa panely (2x2 IZD 37/10 rozm. 2000x1000x150 mm) celk.tl. 300 mm.

Prefabrikáty budou osazeny kolmo k ose protlaku. Po dokončení protlaku na jedné straně se prefabrikáty přesunou na stranu druhou a budou sloužit jako opěrná stěna tlačné stanice pro protlak v druhém směru.

Pol.III' - Ocelobetonový rošt ze zabetonovaných nosníků I300 a I240+C16/20 (B20~1,7m³). Ocelové rámy v prostoru za opěrnou stěnou budou zesíleny vložením rovin I300 a I240. Do bednění se osadí plast. nebo ocel. trubka min. DN350 pro umožnění průchodu tlačných troub DN250.

Pol.IV - Ochranný beton. límeček zaústění šachty, C12/15 - 3,20 m³

Pozn.1 - Horní líc bude na straně provozované části komunikace zarovnáán do úrovně asfaltového krytu vozovky.

Pažení: (pažiny Union 908/3)

Pažební plocha - stoka D.2.2 - 74,0 m² +50% - 37,0 m²	stoka E6 - 44,0 m² +50% - 22,0 m²	stoka B2 - 60,00m² +50% - 30,0 m²
Pažební plocha celkem - 111,0 m²	Pažební plocha celkem - 66 m²	Pažební plocha celkem - 90 m²
Hmotnost celkem - 3650 kg	Hmotnost celkem - 2200 kg	Hmotnost celkem - 2950 kg

Pozn.2 - Horní líc pažin Union bude vyveden cca. 0,3 m nad úroveň přilehlého terénu (komunikace)

Váha vyztužovací konstrukce startovací šachty:

stoka D.2.2	stoka E.6	stoka B.2
Hmotnost celkem 5700 kg	Hmotnost celkem 3200 kg	Hmotnost celkem 4600 kg

Výkopové práce: Kubatura výkopu

Těžitelnost zemin: Výkopy budou probíhat v proměnlivém zemním prostředí. Svrchní vrstvy tvoří navážky (redeponovaná humózní hlína tuhé konzistence), místy škvára, charakteru hlíny štěrkovité s úlomky betonu.(V prostoru komunikace geolog. profil uzavírá kce. vozovky + asfalt. kryt, celk. tl.~0,7 m). Od úrovně 0,6-2,0 m se nachází převážně jíl s nízkou až střední plasticitou, tuhý. Pod úrovní 2,0 m se nachází jílovitý písek popř. písčitý jíl, tuhý.

Předpokládaná třída těžitelnosti zastížených zemin dle ČSN 73 6133 je I. třída.

Základní parametry startovací šachty

Těžní šachta Startovací	Světlé rozměry (mm)	Výšková úroveň terénu (m)	Niveleta kanaliz. (m)	Hl. těžní šachty (m)	Funkce těžní šachty	Dno šachty (m)
Stoka D.2.2	4000 x 2500	267,45	263,65	4,33	startovací	4,03
Stoka E6	4000 x 2500	267,02	265,12	2,43	startovací	2,13
Stoka B2	4000 x 2500	299,01	296,02	3,52	startovací	3,22
				Hrubý výlom (neupravené dno)		(Upravené dno)

VÝŠKOVÝ SYSTÉM: BALT P.V.

SOUŘADNICOVÝ SYSTÉM: S-JTSK

3			
2			
1			
REVIZE	POPIS	DATUM	SCHVÁLIL

Sweco Hydroprojekt a.s. divize Morava pracoviště Ostrava, Varenská 49, 730 02 Ostrava; ostrava@sweco.cz; www.sweco.cz				SWECO 	
VYPRACOVAL	-	HIP	Ing. Martin Jonšta	T. KONTROLA	Ing. Karel Hurt
PROJEKTANT	Ing. Martin Jonšta	ŘEDITEL DIVIZE	Ing. Martin Stojaspal	DATUM	07/2020
OBJEDNATEL	Město Petřvald, náměstí Gen. Václavky 2511, 735 41 Petřvald	KRAJ	Moravskoslezský		
AKCE:				ČÍSLO ZAKÁZKY	21 9065 01 02
				STUPEŇ	DPS
				FORMÁT	3 A4
				MĚŘÍTKO	1 : 50
				ARCHIVNÍ ČÍSLO	011/20/3
ČÁST STAVBY	Gravitační kanalizace	SO/PS	SO 01		
PŘÍLOHA:				ČÍSLO PŘÍLOHY	D.1.1.01.11
Vzorová startovací šachta - pažení					1 0

Tato dokumentace včetně všech příloh (s výjimkou dat poskytnutých objednatelem) je duševním vlastnictvím akciové společnosti Sweco Hydroprojekt a.s. Objednatel této dokumentace je oprávněn ji využít k účelům vyplývajícím z uzavřené smlouvy bez jakéhokoli omezení. Jiné osoby (jak fyzické, tak právnické) nejsou bez předchozího výslovného souhlasu objednatele oprávněny tuto dokumentaci ani její části jakkoli využívat, kopírovat (ani jiným způsobem rozmnožovat) nebo zpřístupnit dalším osobám.

Poznámka: Podpisy zpracovatelů jsou připojeny pouze k výtisku číslo 01 nebo originálu přílohy (matrici).